



การบรรยายพิเศษ

"ห้องสมุดท่ามกลางความท้าทายของโลกในปัจจุบัน"

วรารัทษ์ พัฒนเกียรติพงศ์



การประชุมวิชาการระดับชาติ PULINET ครั้งที่ 14
(The 14th PULINET National Conference - PULINET 2024)
จัดโดย มหาวิทยาลัยแม่ฟ้าหลวง ร่วมกับหน่วยงานห้องสมุดมหาวิทยาลัยส่วนภูมิภาค (PULINET)
10 - 12 มกราคม 2567

*“สิ่งที่บ่งบอกสถานะของโลกและประเทศไทย มีคำคำเดียว คือ **Hyper**
ถ้าเราเป็นคน **Hyper** ตาม เราจะชนะ”*

*นครินทร์ วนกิจไพบูลย์
ประธานเจ้าหน้าที่บริหารและบรรณาธิการบริหาร
สำนักข่าว The Standard*

- ห้องสมุดควรมีกลยุทธ์อะไร
- บทบาทของผู้นำและผู้ปฏิบัติงานในสถานการณ์โลก Hyper

5 KEYWORDS

สะท้อนโลก ปี 2023

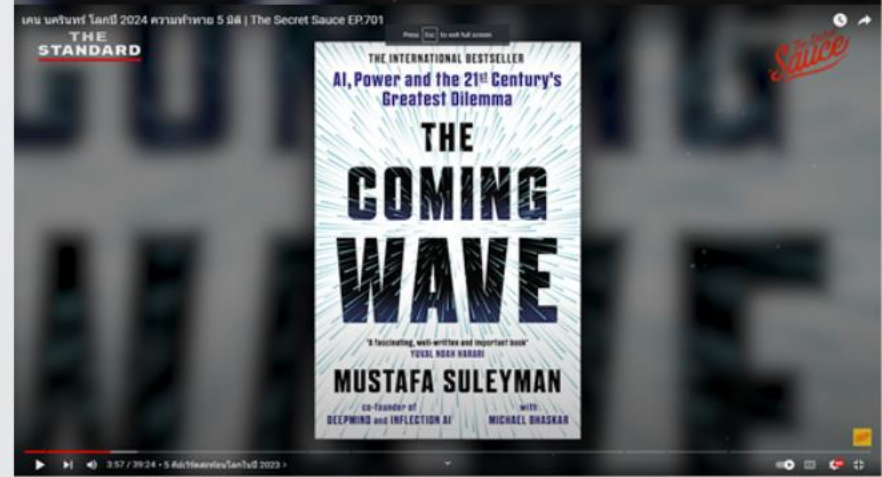
Hyper-Connected

Hyper-Evolution

Hyper-Polarized

Hyper-Sensitive

Hyper-Informed



Hyper-Connected

โลกเชื่อมโยงกันทุกมิติ

- เทคโนโลยีเชื่อมโยงกับสิ่งแวดล้อม สังคมในภาพรวม, Geopolitics , Life Style , การสื่อสาร เชื่อมโยงกันถึงกันทั้งหมด
- เชื่อมโยงแบบ Global และ Local

Hyper-Evolution

การวิวัฒนาการของเทคโนโลยีที่มาอย่างรวดเร็ว เป็นทวีคูณ

- Generative AI และ Biotech ที่จะมาเปลี่ยนโลก
- เกิดผลกระทบ 2 ด้าน สร้างประโยชน์ และเกิดความไม่สมมาตร ที่ส่งผลเสียให้กับโลก

Hyper-Polarized

การพิพาทกันแบบแบ่งขั้วกันอย่างชัดเจน คนในสังคมมีความคิดแตกต่างทางการเมือง ความเหลื่อมล้ำกันในสังคมระหว่างบนกับล่าง ยิ่งเกิด Gap ที่กว้าง ไม่สามารถจะหวนกลับมาในระยะเวลาด้านสั้นการแบ่งขั้วทางการเมืองทวีความรุนแรง ทำให้เกิดความขัดแย้ง Fake news ที่มหาศาล ทำให้เกิดการคิดที่แตกต่างของคนในสังคม การแข่งขันการพัฒนาเทคโนโลยี AI บางกลุ่มมองเห็นว่า เป็นการทำร้ายคน ทำร้ายสังคม

Hyper-Sensitive

โลกเปราะบาง เพราะคน sensitive จากการบับอัดจากเทคโนโลยี เช่น การดำเนินนโยบายผิดพลาด อาทิ ความโปร่งใส ความน่าเชื่อถือ ทำให้เสียชื่อเสียงได้ง่าย สุขภาพจิตไม่ดี ความแตกแยกทางสังคม climate change ส่งผลกับสุขภาพ

Hyper-Informed

ข้อมูลสารสนเทศหลั่งไหลมากมายมาจากทุกทิศทาง fake new เกิดขึ้นมากมาย AI สามารถสร้าง Deep Fake ได้ ทำให้ไม่สามารถแยกของจริงหรือของปลอม มี Guru, life coach ที่เป็นผู้ทรงอิทธิพลมากมายที่ไม่มีใครควบคุม

บทบาทของผู้นำและผู้ปฏิบัติงานในสถานการณ์โลก Hyper

“มุ่งสู่เป้าหมาย แต่ไม่ลืมความสำคัญของ **วิธีการ** ที่จะไปสู่เป้าหมาย”

บทบาท ปรับปรุง กระบวนการทำงาน
(work process)

ตรวจสอบติดตามงาน (Monitoring)

มุ่งสร้างความไว้วางใจ (trust) ความโปร่งใส
ความสัมพันธ์ที่เข้มแข็งกับบุคลากร

มีภาวะผู้นำที่เหมาะสมกับสถานการณ์
consciousness, stay focus, brave in making-decision

สร้างความร่วมมือระหว่างห้องสมุดให้เป็นประโยชน์
ต่อการเรียนรู้ของผู้นำ ผู้ปฏิบัติ ผู้ใช้บริการ
ในมิติของโลก Hyper ที่เกี่ยวข้องกับงานห้องสมุด
รวมถึงข้อมูลท้องถิ่น
เช่น ผ่าน KM (show share care learn), Benchmarking

สร้างมิติใหม่ให้กับบริการสอนการรู้สารสนเทศ
(Information literacy) และ
การใช้ hyper-informed ให้เป็นประโยชน์กับ
การสร้างการเรียนรู้ให้แก่ชุมชน

ให้ความสำคัญกับสารสนเทศท้องถิ่น





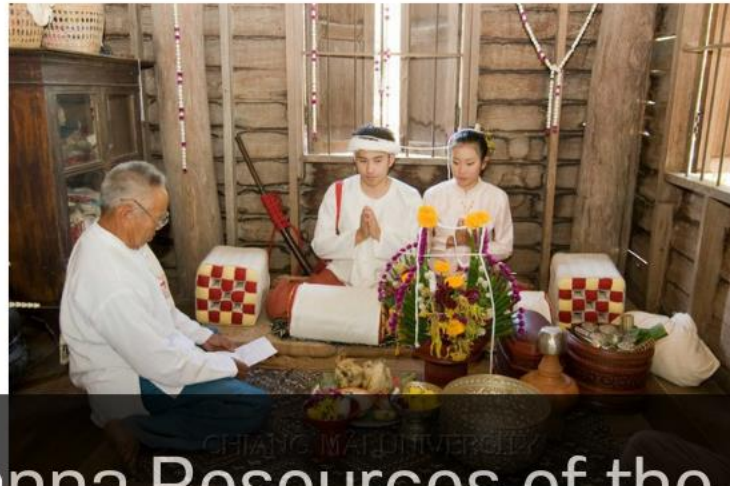
ดร.ม.ร.ว.รุจยา อากาศ

ผู้อำนวยการสำนักหอสมุด มช.
(พ.ศ.2532 - 2540)

“ ถ้ามองเรื่องความเป็นสากล ห้องสมุดแต่ละแห่งเหมือนกัน
มีมาตรฐานเดียวกัน ไม่ได้แตกต่างกัน จะใช้ห้องสมุดไหน
ก็เหมือนกัน หากมองเรื่องอัตลักษณ์ ห้องสมุดต้องมีความ
เฉพาะเจาะจง มีความพิเศษ การมีอะไรที่คนอื่นไม่มี
ทำให้ห้องสมุดมีความสำคัญ เราจึงต้องมีคอลเล็กชันเฉพาะ
ข้อมูลท้องถิ่น เป็นคอลเล็กชันเฉพาะ เพื่อรองรับคนในท้องถิ่น
ถ้าเขาอยากรู้อะไรเกี่ยวกับตัวเอง...
เขาก็มาที่ห้องสมุดมหาวิทยาลัยเชียงใหม่ ซึ่งเก็บเรื่องราว
องค์ความรู้ของท้องถิ่นไว้ ”



บทเรียน
พ็อนสาวไหม
 โดย
 อาจารย์สารทิ วีระกุล
 เพชรราชภัฏ – เพชรล้านนา ประจำปีพุทธศักราช ๒๕๖๓
 สาขาศิลปะ ดนตรีการแสดง (นาฏศิลป์)



Lanna Resources of the World

วัฒนธรรม
การรับประทานอาหาร
อาหารพื้นบ้านล้านนา
 Lanna Food Consumption Culture



ในทุกสถานการณ์ของโลก
หากเราปรับตัวให้เท่าทัน เข้าใจใน Library Core Values และ Core Competencies ที่จำเป็น
เราก็สามารถสร้าง Better Libraries ได้เสมอ
นั่นหมายความว่า ห้องสมุดจะยังคงความสำคัญ และอยู่คู่กับการศึกษาและการเรียนรู้ของผู้คนตลอดไป

